

BUND Naturschutz in Bayern

KREISGRUPPE HÖCHSTADT-HERZOGENAURACH



AMPHIBIEN BESTIMMUNGSHILFE

27.11.2024 Klebheim



BESTIMMUNGSHILFE AMPHIBIEN

ALLGEMEINE HINWEISE – AUCH FÜR DIE EIGENE SICHERHEIT



Warnweste



Handschuhe



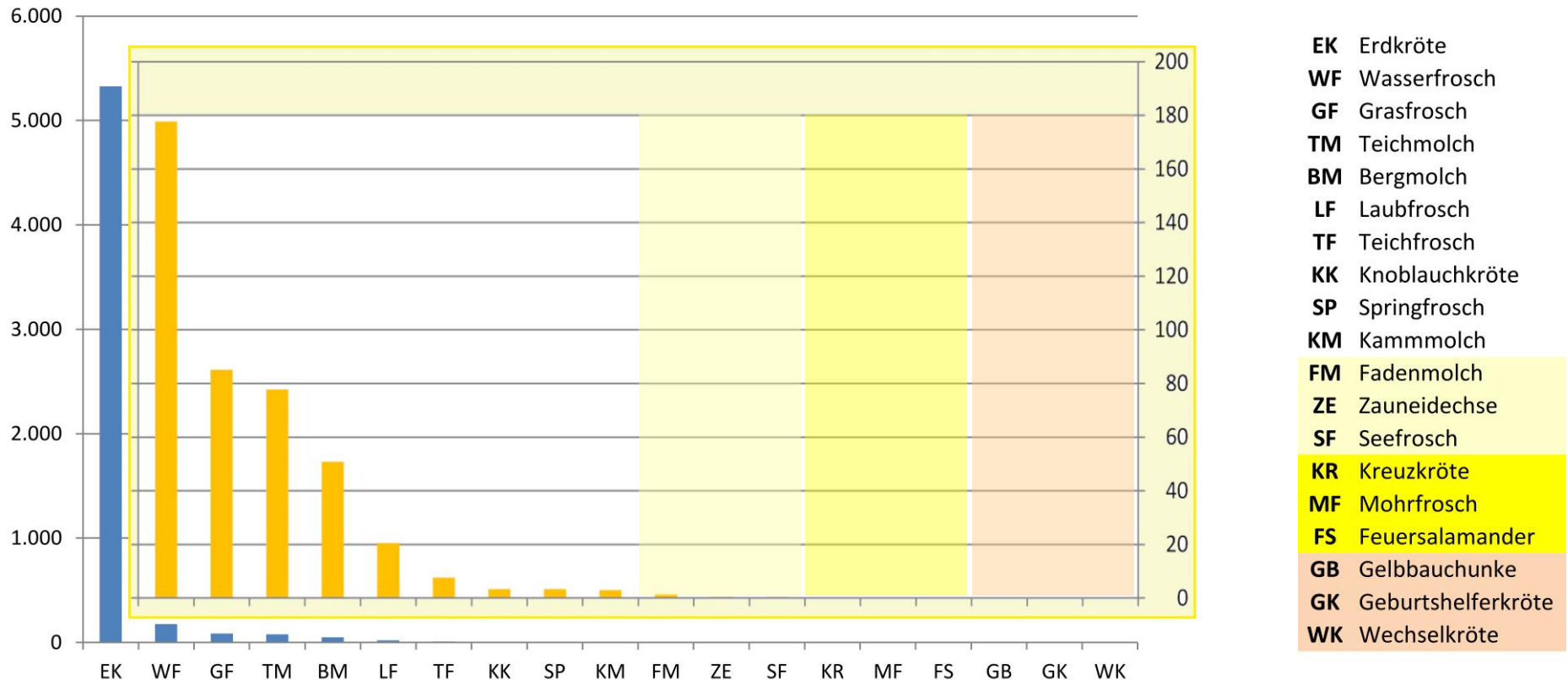
Taschenlampen



Fangeimer / Sammeleimer

BESTIMMUNGSHILFE AMPHIBIEN

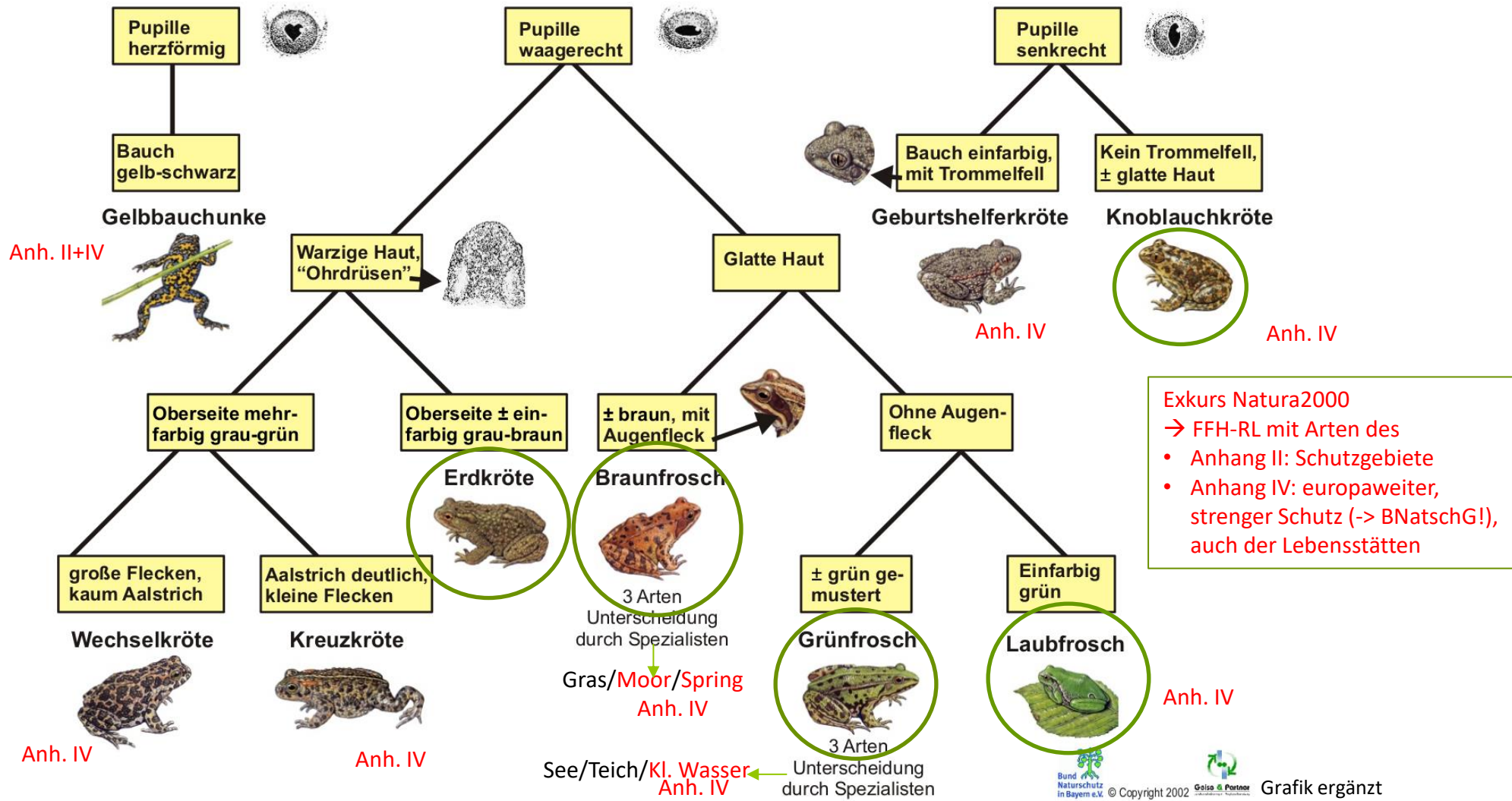
DURCHSCHNITTLICH GESAMMELTE AMPHIBIEN DER LETZTEN 6 JAHRE



Da viel mehr Erdkröten (EK) gesammelt werden, somit die restlichen Amphibien in der Grafik kaum mehr erkennbar sind (blaue Balken), wurde eine zusätzliche Grafik mit geänderter Skalierung (rechts) zusätzlich eingeblendet (orange Balken).

BESTIMMUNGSHILFE AMPHIBIEN

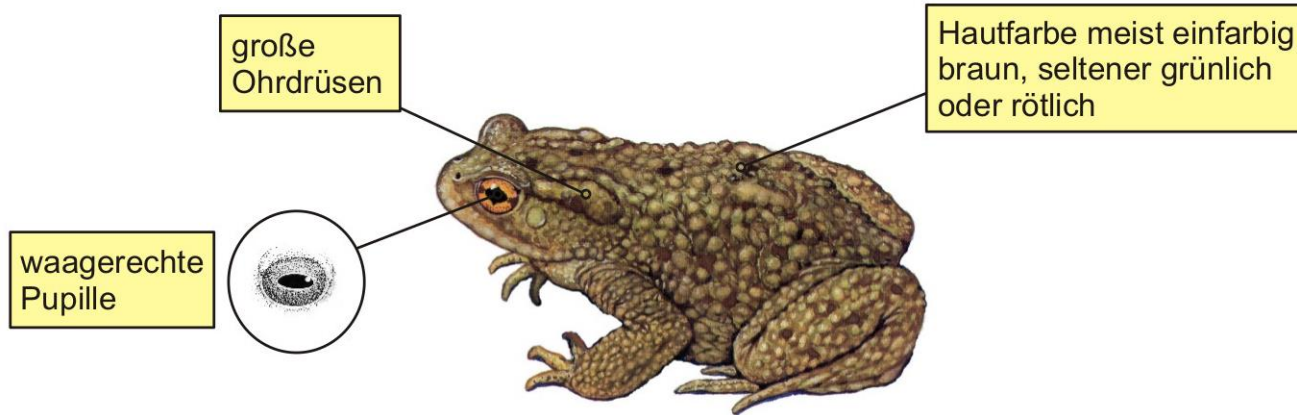
FRÖSCHE UND KRÖTEN



Exkurs Natura2000
 → FFH-RL mit Arten des
 • Anhang II: Schutzgebiete
 • Anhang IV: europaweiter, strenger Schutz (-> BNatschG!), auch der Lebensstätten

BESTIMMUNGSHILFE AMPHIBIEN

ERDKRÖTE



Gesamtlänge: 5-8 cm, selten bis 10 cm

Männchen während der Laichzeit mit "Brunftschwien" am Daumen

- braun
- selten grünlich oder rötlich
- meist ohne Flecken
- golden gesprenkelte Iris

In Fischteichen überlebensfähig; hier oft die einzige Amphibienart, da die Kaulquappen von Fischen kaum gefressen werden.



Zwei Larven schaben mikroskopisch kleine Algen von einem Pflanzenstengel (Foto: Th. Dürst)

Weibchen laichen in der Regel nur einmal in ihrem Leben.

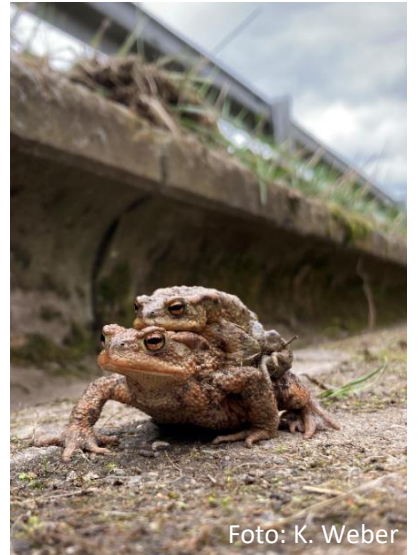


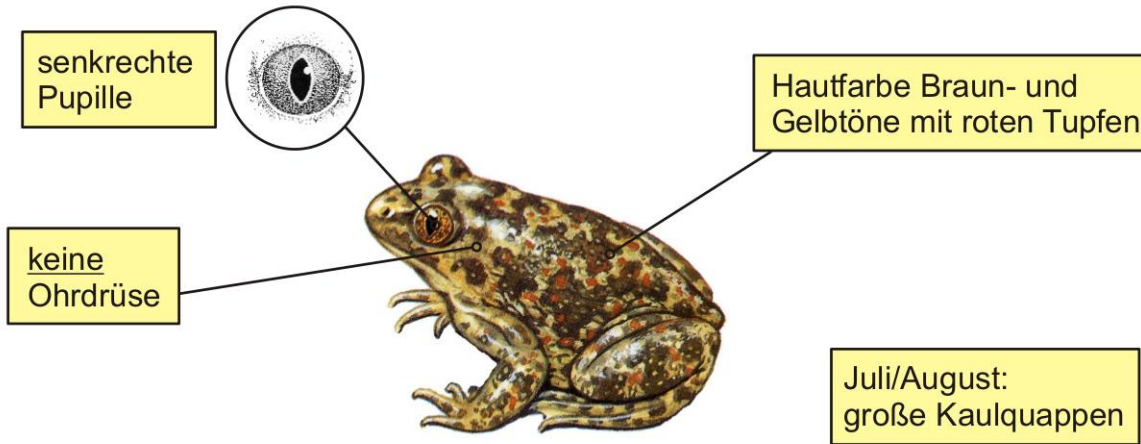
Foto: K. Weber

<https://www.lars-ev.de/arten/ampbb.htm>

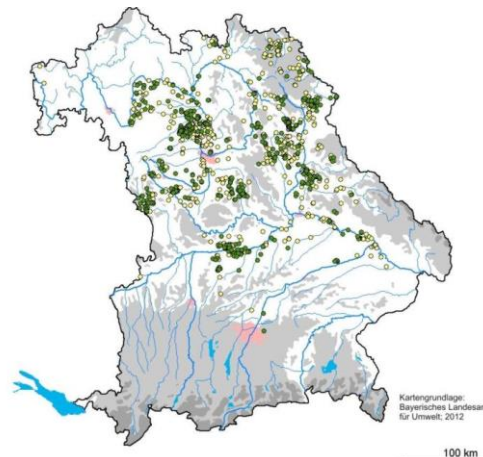
Grafik ursprünglich Geise&Partner (2002)

BESTIMMUNGSHILFE AMPHIBIEN

KNOBLAUCHKRÖTE FFH-RL Anh. IV



Gesamtlänge: 4-6 cm, selten 7 cm



https://www.lfu.bayern.de/natur/bayaz/artenschutz_tiere/amphibien/artenhilfsprogramm/knoblauchkroete/index.htm

- gelb-braun marmoriert mit roten Flecken
- keine Ohrdrüse
- Stirnhöcker
- senkrechte Pupille



Die schnell wachsenden Larven können mit bis zu weit über 10cm Länge größer als die aller anderen heimischen Amphibienarten werden (Foto: A. Zahn)

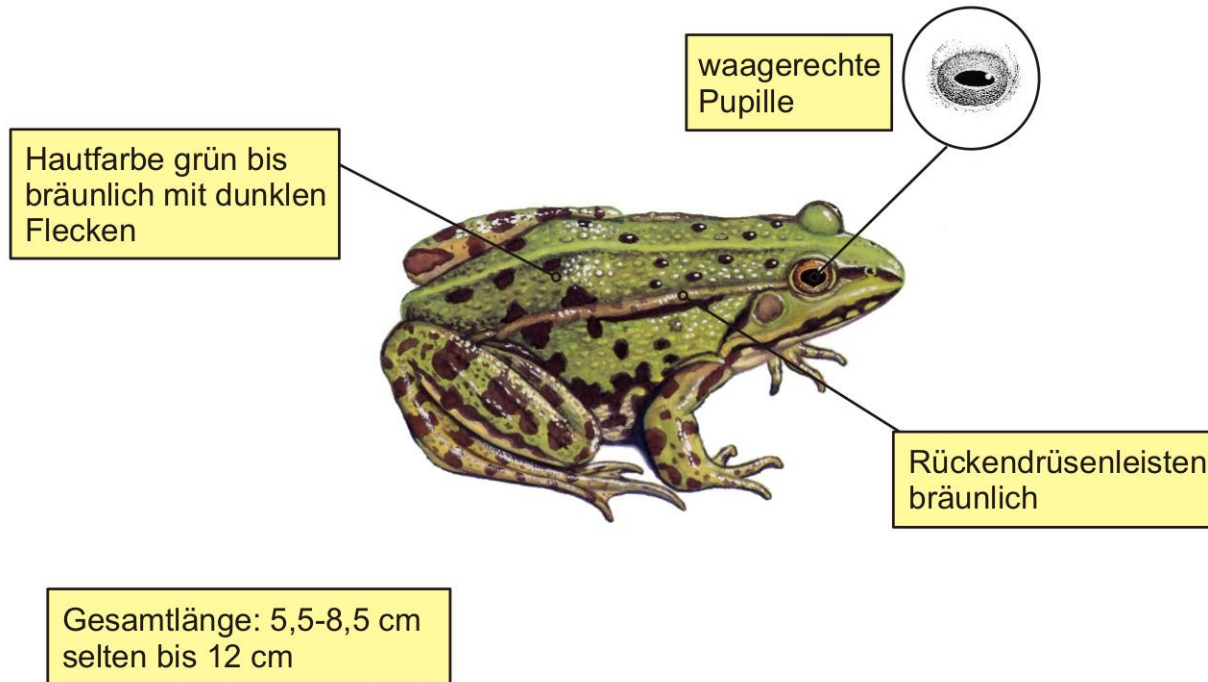
<https://www.lars-ev.de/arten/amppf.htm>

Grafik ursprünglich Geise&Partner (2002)

BESTIMMUNGSHILFE AMPHIBIEN

KLEINER WASSERFROSCH

FFH-RL Anh. IV

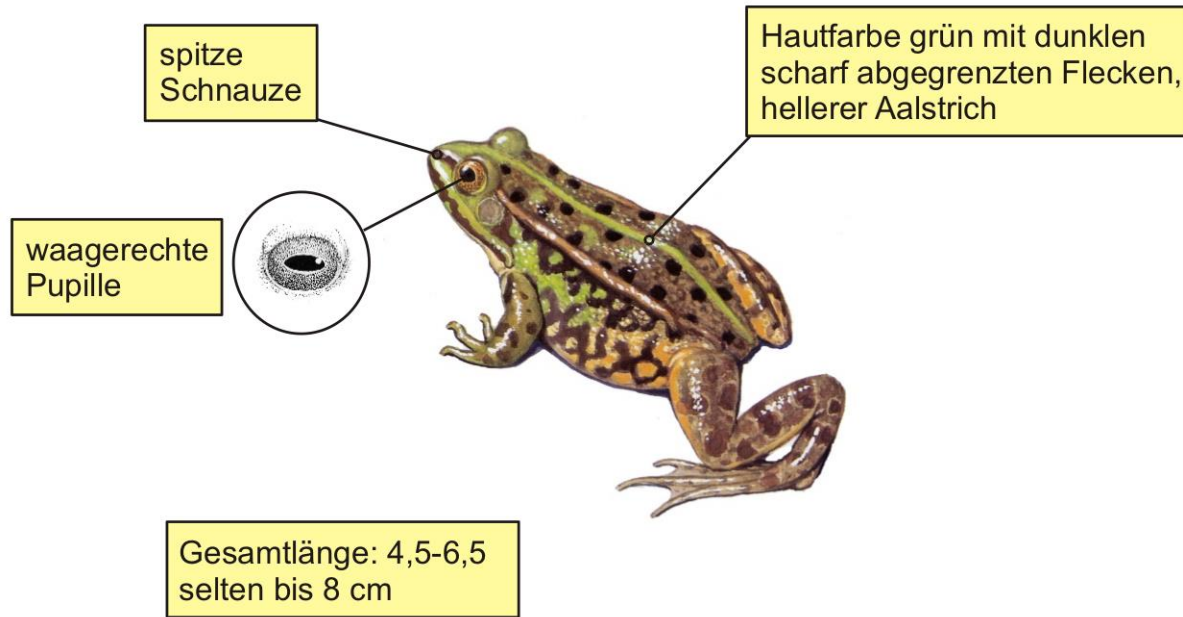


- grün bis bräunlich mit (wenigen) dunklen Flecken
- größerer Fersenhöcker
- seltenster der drei Grünfrösche, meist mit Teichfröschen vergesellschaftet
- Verwechslungsgefahr mit Teichfrosch

Grafik ursprünglich Geise&Partner (2002)

BESTIMMUNGSHILFE AMPHIBIEN

TEICHFROSCH (HYBRID AUS KL. WASSERFROSCH UND SEEFROSCH)



- grasgrün, manchmal auch bläulich oder bräunlich, mit scharf abgegrenzten Flecken
- oft heller Aalstrich, oft dunkle Streifen auf den Hinterbeinen
- gelb-orange Flecken an der Hinterseite der Schenkel
- kombinierte Merkmale des Kleinen Wasserfrosches und des Seefrosches in unterschiedlicher Weise

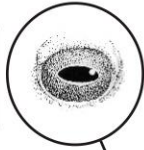
GRÜNFRÖSCHE → WASSERFROSCH-KOMPLEX

Grafik ursprünglich Geise&Partner (2002)

BESTIMMUNGSHILFE AMPHIBIEN

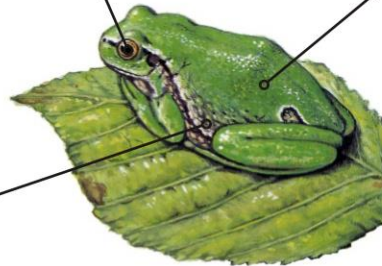
LAUBFROSCH FFH-RL Anh. IV

waagerechte
Pupille

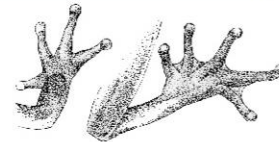


Hautfarbe
grün

Unterseite weiß
bis gelblich



Haftscheiben an
Zehen und Fingern



Gesamtlänge: 3-4 cm
selten 4,5 cm

- grüner kleiner Baumfrosch
- Unterseite gelblich bis weißlich

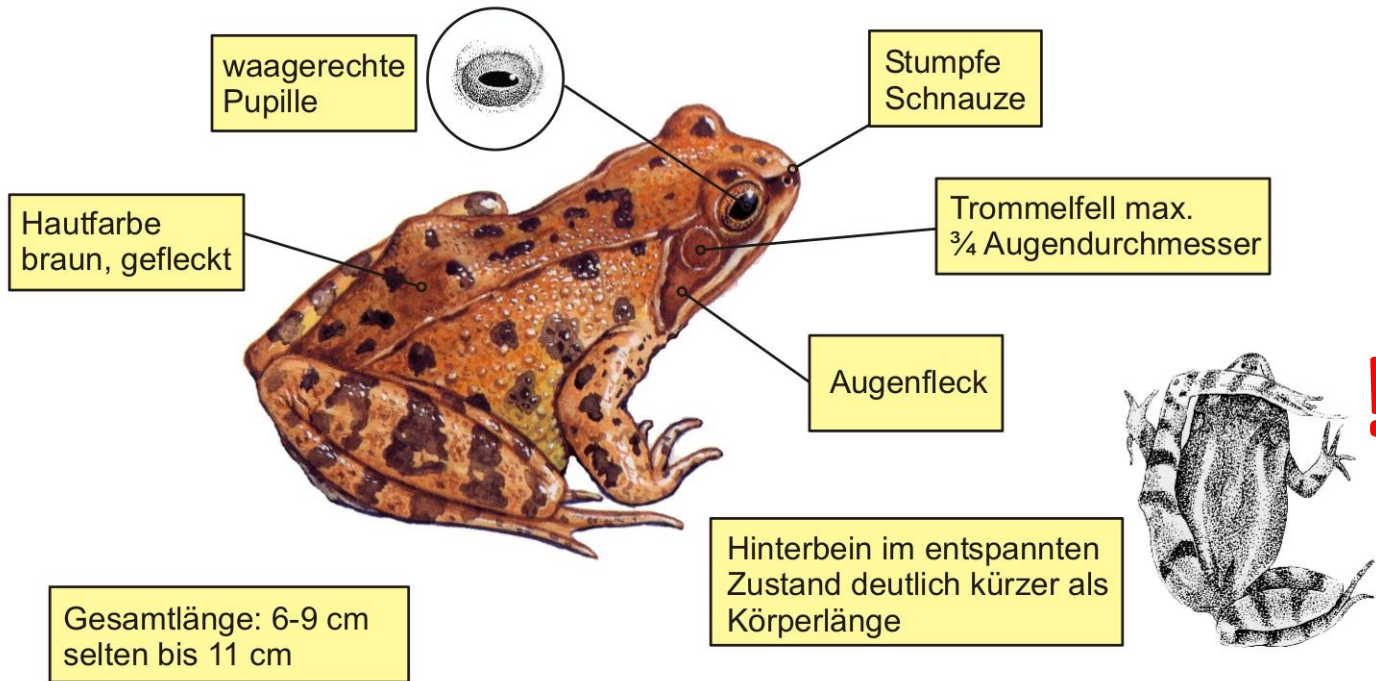


Foto: K. Weber

Grafik ursprünglich Geise&Partner (2002)

BESTIMMUNGSHILFE AMPHIBIEN

GRASFROSCH



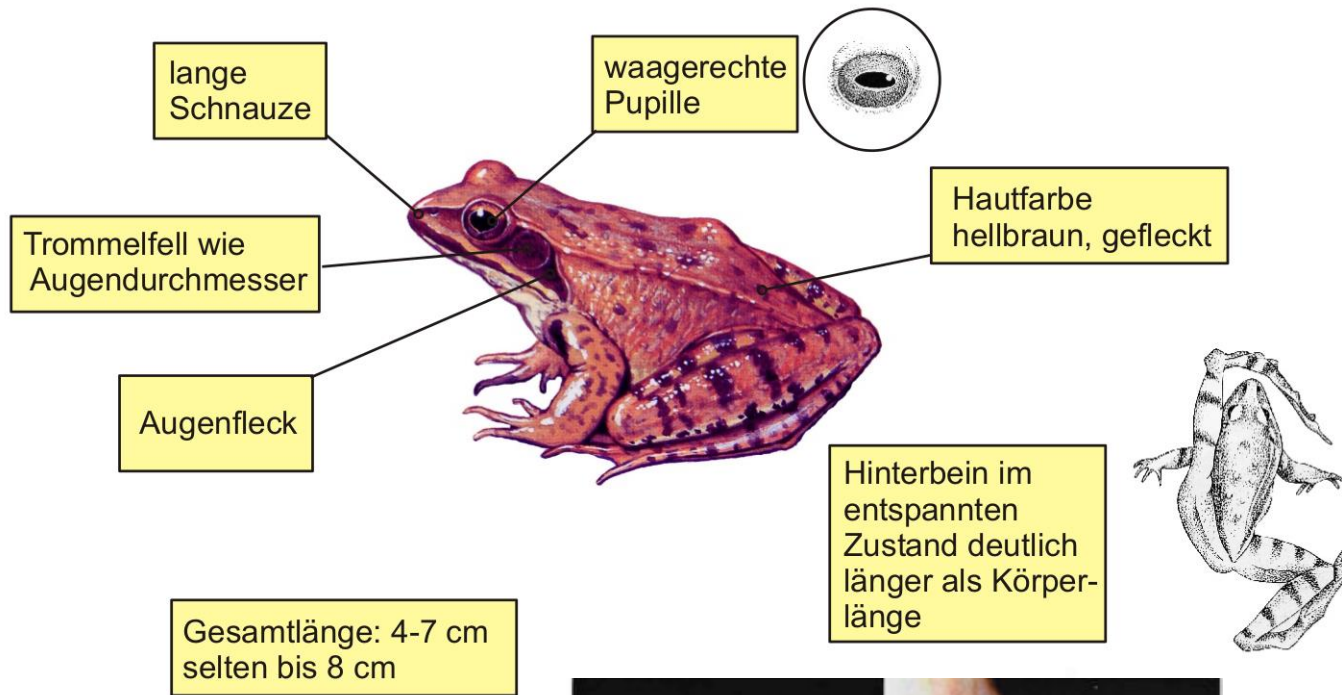
- gelblich, braun bis rotbraun mit dunklen Flecken und Streifen
- Unterseite oft variabel gefärbt
- Männchen mit dunkler Brunftschwiele



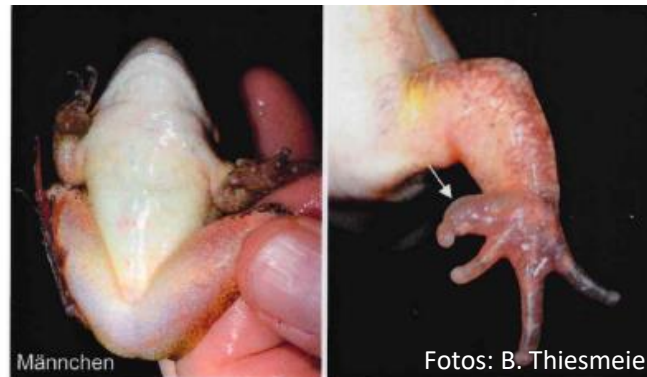
Grafik ursprünglich Geise&Partner (2002)

BESTIMMUNGSHILFE AMPHIBIEN

SPRINGFROSCH FFH-RL Anh. IV



- vergleichsweise schlank
- Oberseite hellbraun bis rötlich mit relativ wenig Flecken
- deutliche Streifen auf den Hinterbeinen
- großes Trommelfell, nah am Auge
- Unterseite oft komplett weißlich, ohne größere Flecken oder Punkte
- Männchen mit heller Brunftschwiele



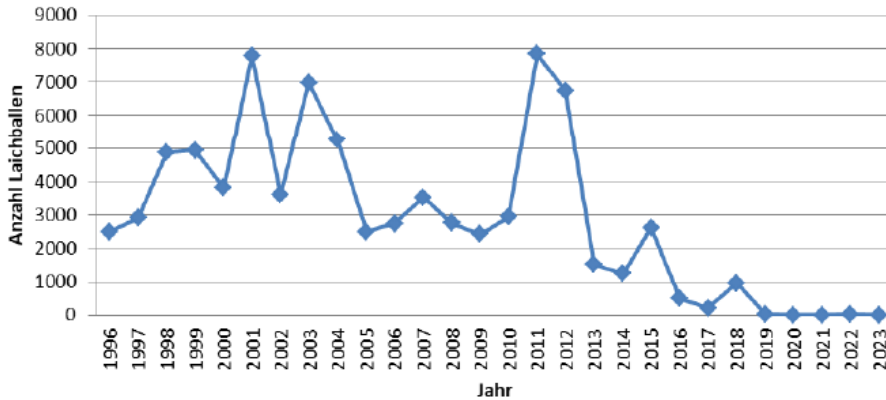
Männchen

Fotos: B. Thiesmeier

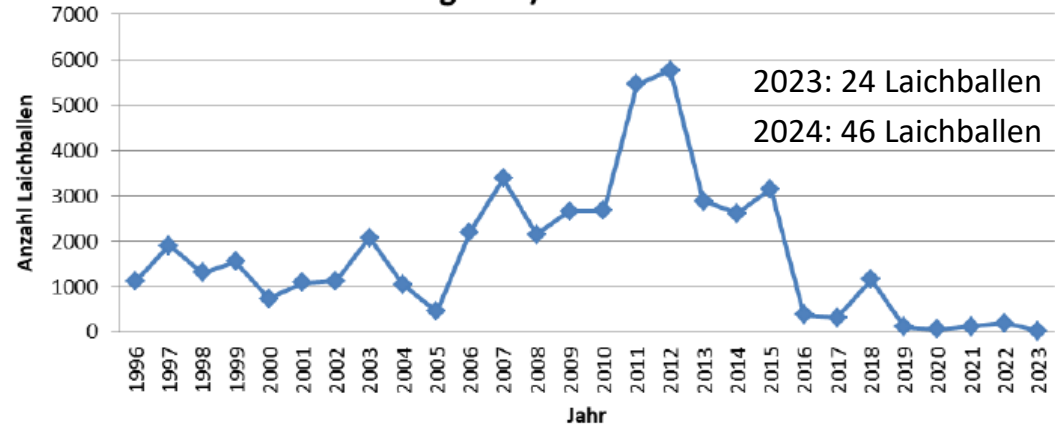
Grafik ursprünglich Geise&Partner (2002)

BESTIMMUNGSHILFE AMPHIBIEN

Populationsentwicklung vom Grasfrosch
im Aischgrund/ Mittelfranken



Populationsentwicklung vom Moorfrosch
im Aischgrund/ Mittelfranken



Populationsentwicklung vom Springfrosch
im Aischgrund/ Mittelfranken

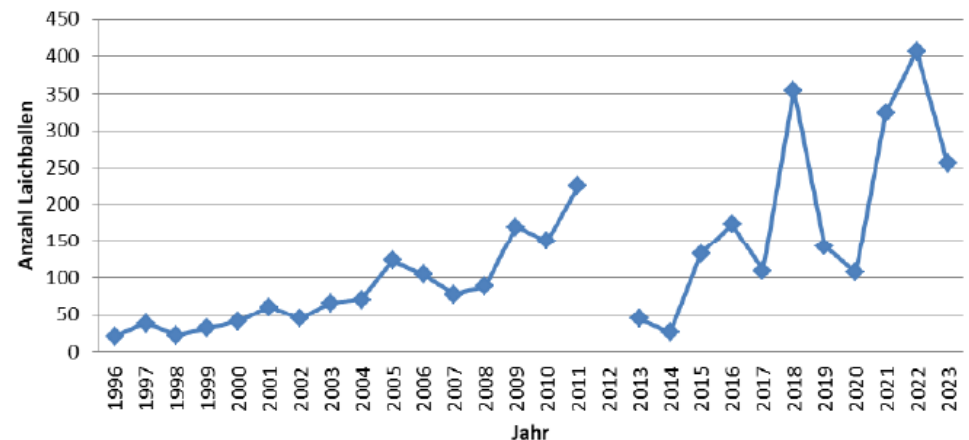
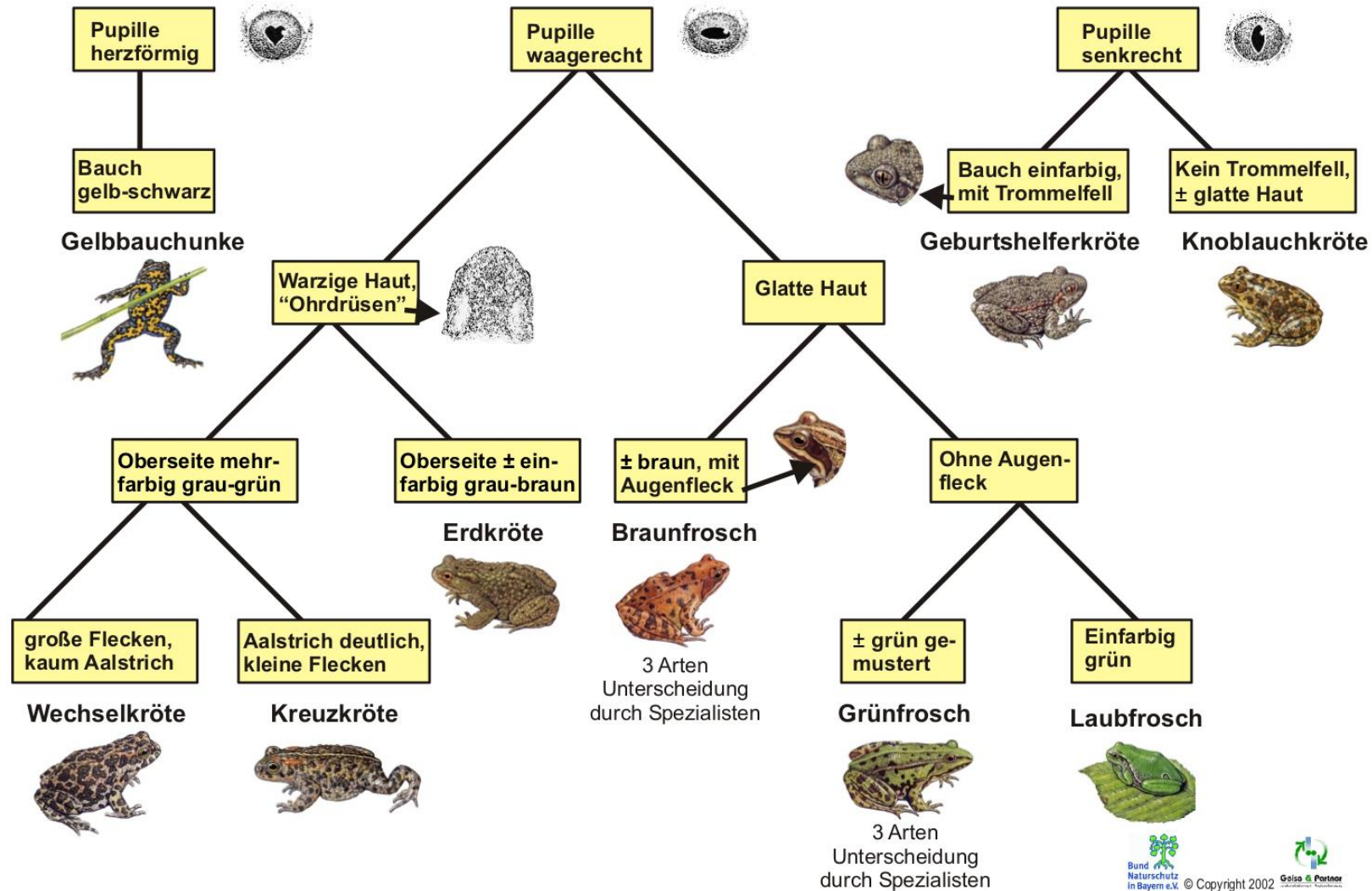


Abb. aus Pankrätius 2023:
Monitoring des Moorfrosches mit Dokumentation der
Populationsdynamik im Aischgrund 1996 bis 2023

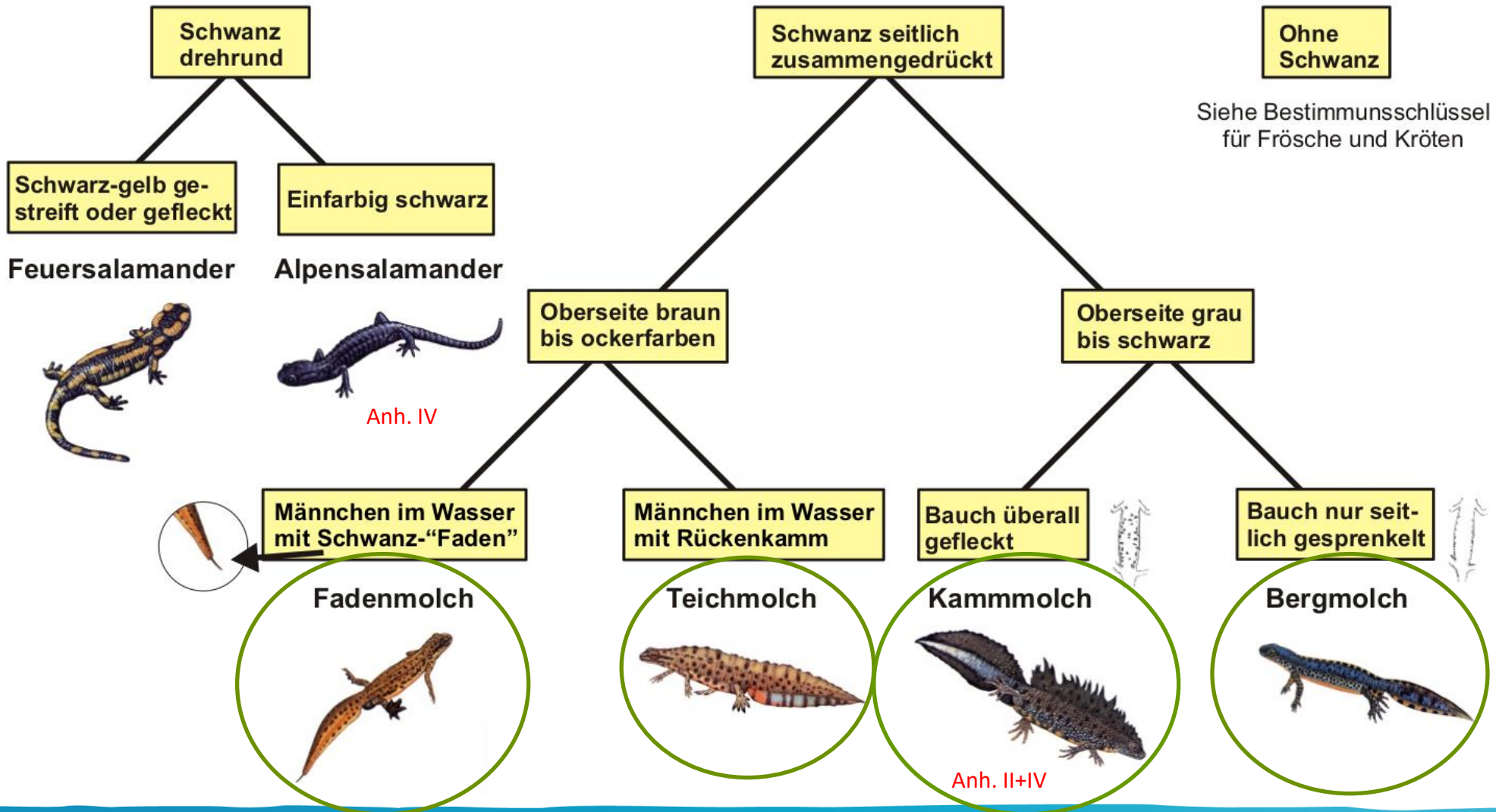
BESTIMMUNGSHILFE AMPHIBIEN

FRÖSCHE UND KRÖTEN



BESTIMMUNGSHILFE AMPHIBIEN

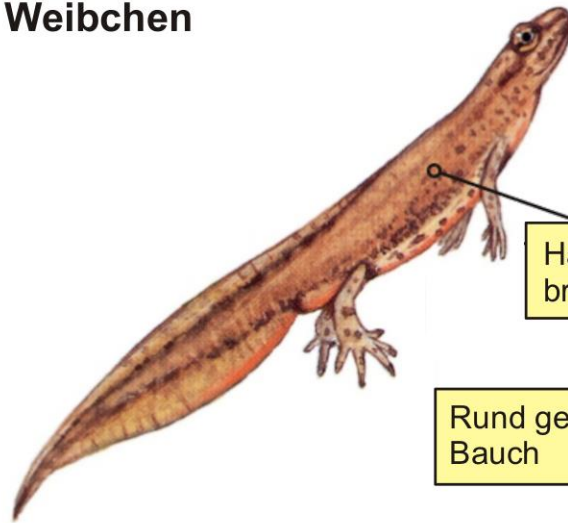
MOLCHE UND SALAMANDER



BESTIMMUNGSHILFE AMPHIBIEN

TEICHMOLCH

Weibchen



Hautfarbe
braun

Rund gefleckter
Bauch

Gesamtlänge:
6-8 cm, selten bis 11 cm

Männchen



In Wassertracht
mit Kamm

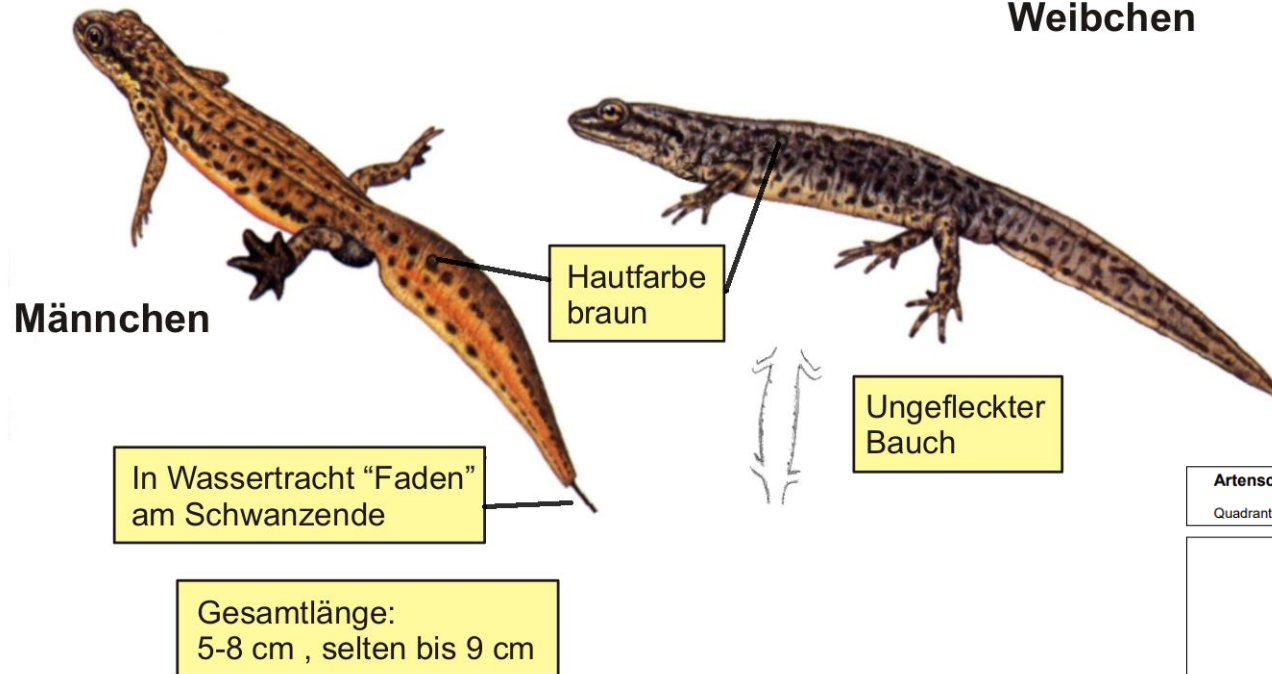
- brauner Molch mit rund schwarz gepunkteter gelb-orange-roter Bauchseite
- Männchen in Wassertracht mit Kamm, der auf der Unterseite orange-weiß-blau gefärbt ist



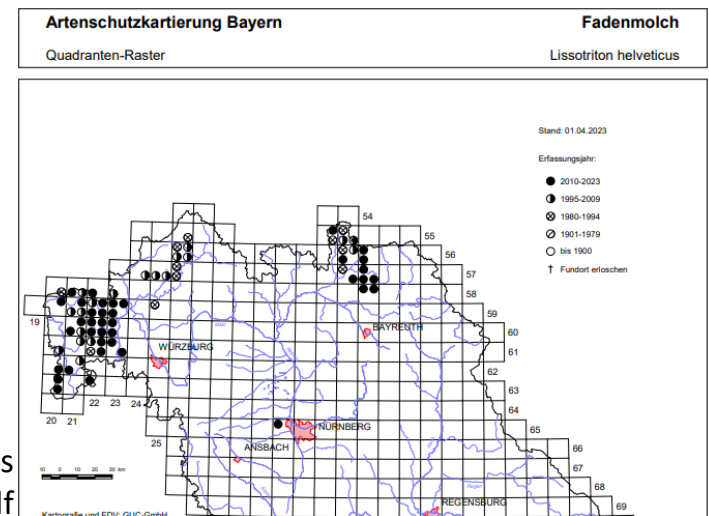
Grafik ursprünglich Geise&Partner (2002)

BESTIMMUNGSHILFE AMPHIBIEN

FADENMOLCH



- brauner Molch
- mit ungepunkteter gelb-orange-roter Bauchseite
- Männchen in Wassertracht mit Faden

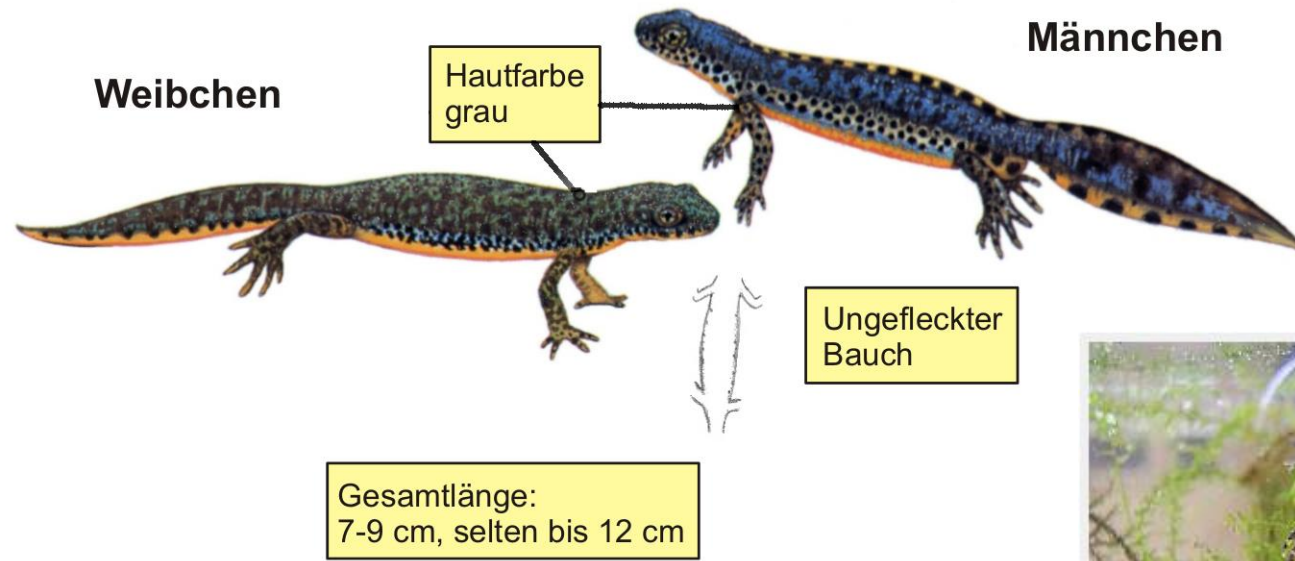


https://www.lfu.bayern.de/natur/artendaten/datenbestand/nachweis-karten/doc/karten_amphibien.pdf

Grafik ursprünglich Geise&Partner (2002)

BESTIMMUNGSHILFE AMPHIBIEN

BERGMOLCH



- grau-schwarzer Molch mit orangefarbener ungefleckter Bauchseite
- Männchen im Wasser sehr farbenprächtig



Bergmolch-Männchen im Paarungskleid. Der Bauch ist leuchtend orangerot gefärbt, fast immer ohne Flecken, die Kehle manchmal gefleckt (Foto: A. Zahn).

<https://www.lars-ev.de/arten/ampia.htm>

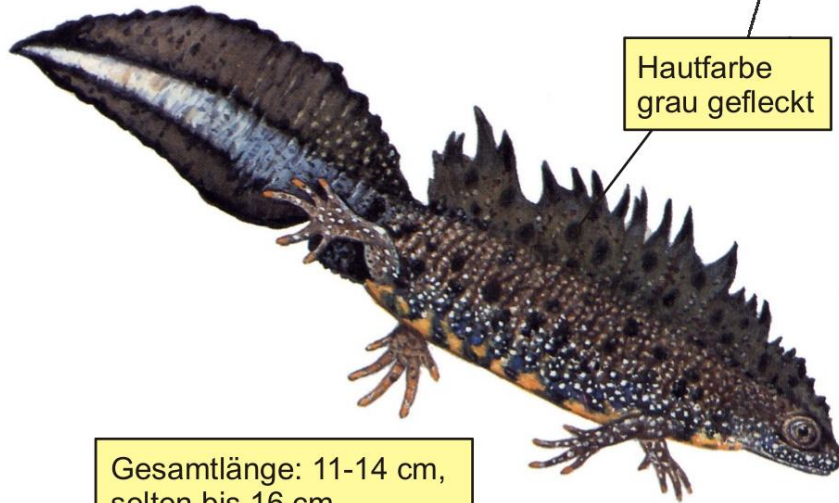
Grafik ursprünglich Geise&Partner (2002)

BESTIMMUNGSHILFE AMPHIBIEN

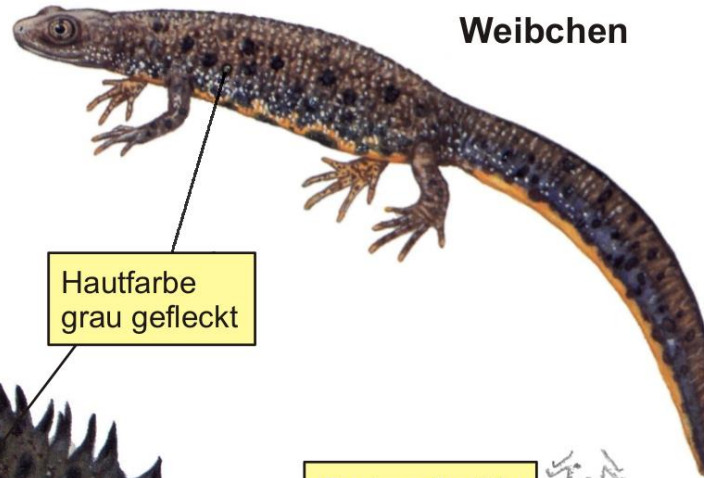
KAMMMOLCH FFH-RL Anh. II+IV

Männchen

In Wassertracht mit Rückenkamm;
an Land wie Weibchen



Weibchen



Grob gefleckter
Bauch



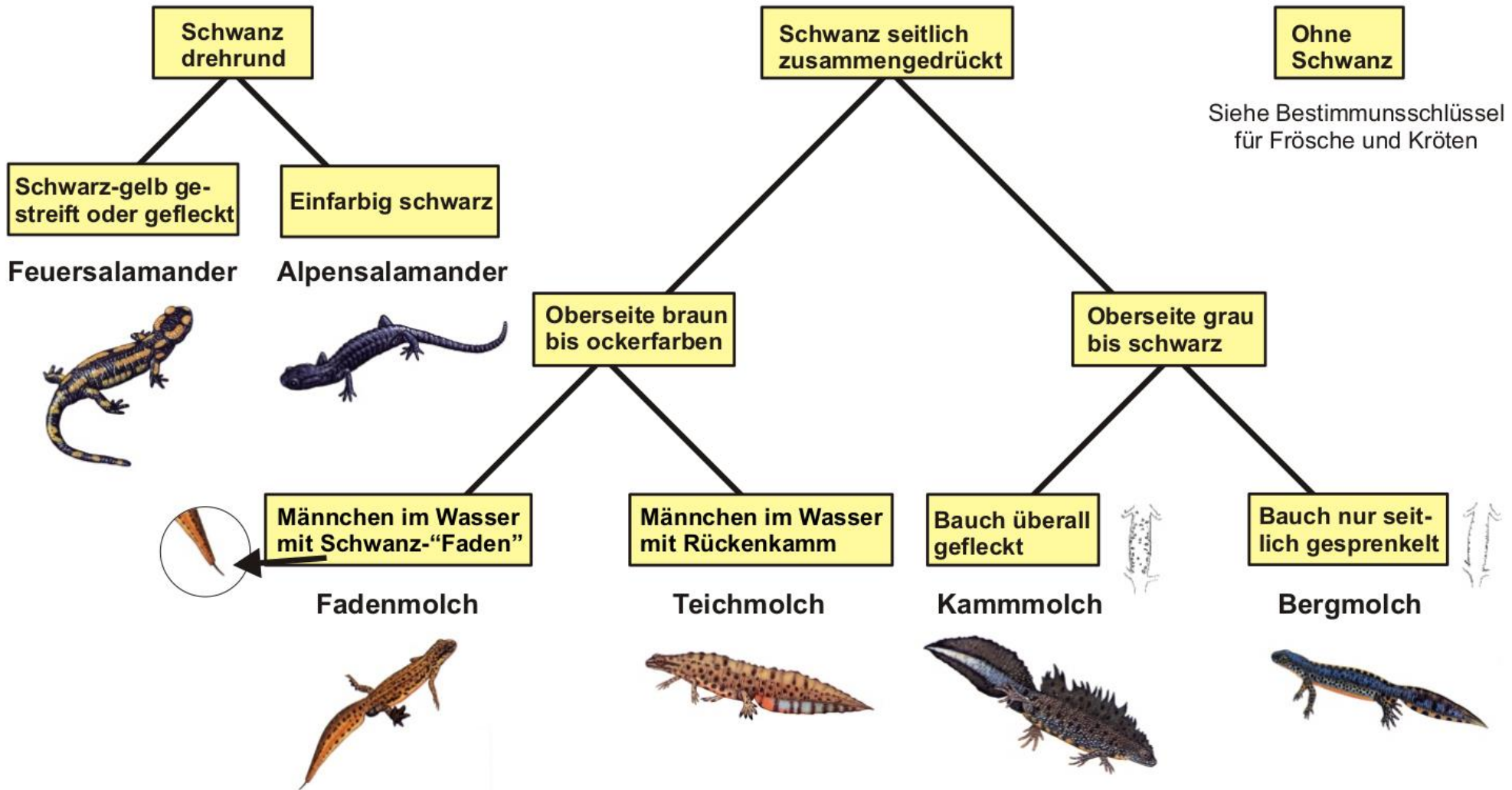
Fotos: B. Thiesmeier

- grau-schwarzer Molch
- Oberseite und v.a. Flanken mit kleinen weißen Pünktchen
- schwarz gepunktete bis marmorierte gelb-oranger Bauchseite
- Männchen in Wassertracht mit kräftigem Rückenkamm

Grafik ursprünglich Geise&Partner (2002)

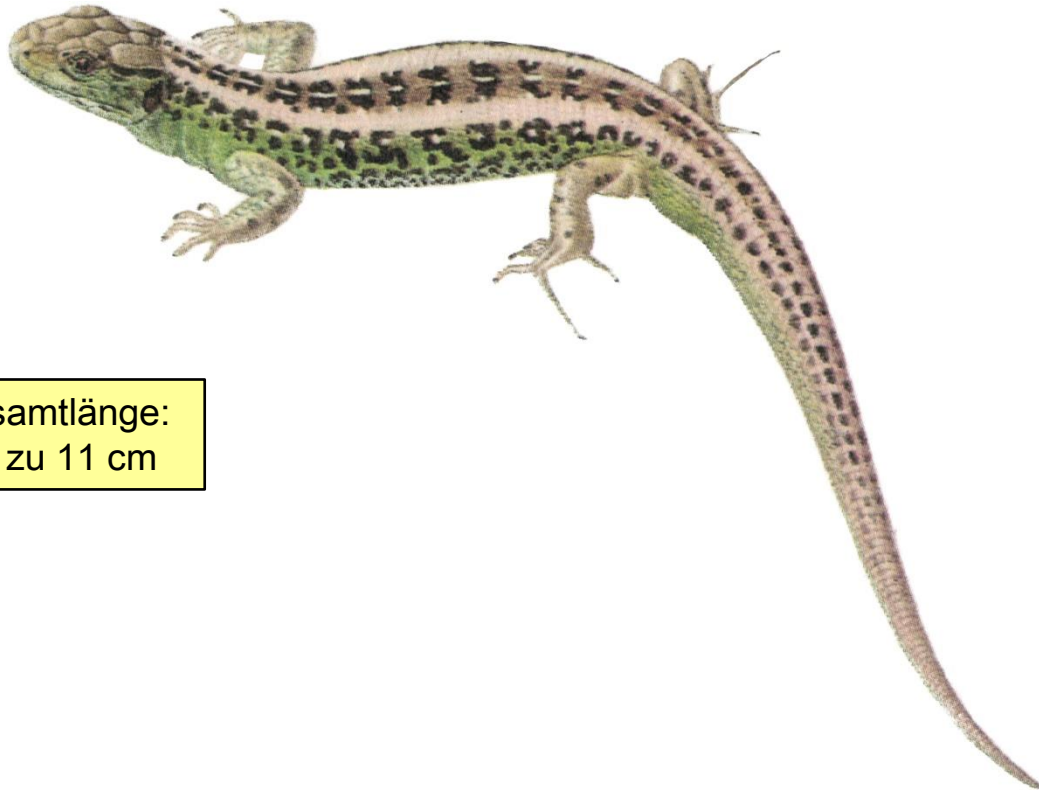
BESTIMMUNGSHILFE AMPHIBIEN

MOLCHE UND SALAMANDER



BESTIMMUNGSHILFE AMPHIBIEN

ZAUNEIDECHSE FFH-RL Anh. IV



Gesamtlänge:
bis zu 11 cm

- können in Färbung und Zeichnung stark variieren
- Körper relativ plump
- Beine und Schwanz verhältnismäßig kurz
- Männchen, besonders zur Paarungszeit, mit grüner Flanke
- Jungtiere sind einfarbig braun

BESTIMMUNGSHILFE AMPHIBIEN

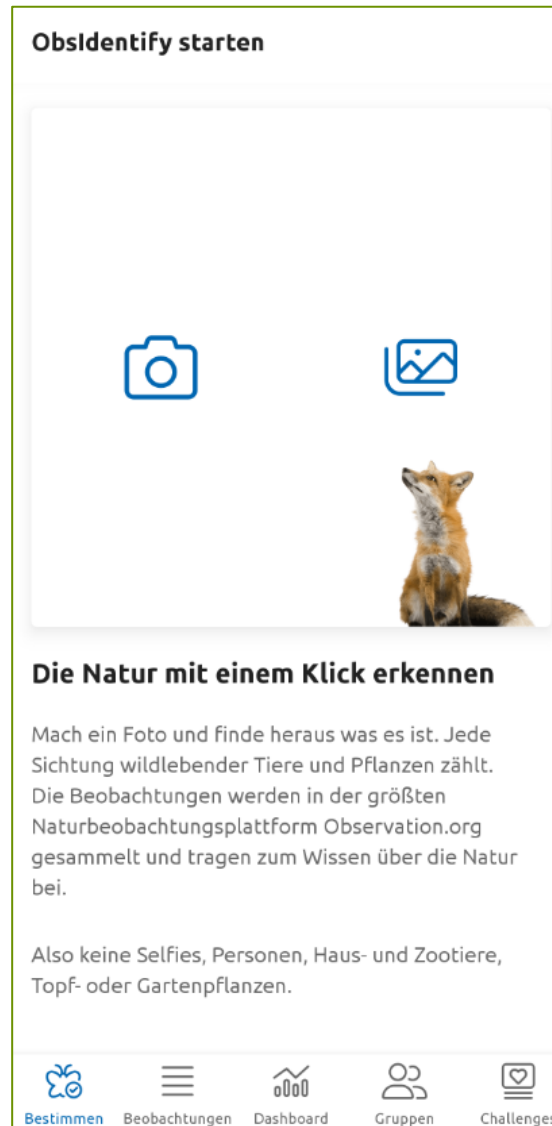


Observation.org



Hinzufügen ▾ Entdecken ▾ Projekte ▾ Über uns ▾


 **ObsIdentify**

Bestimmen Sie die Natur mit einem Klick!



ObsIdentify starten


 

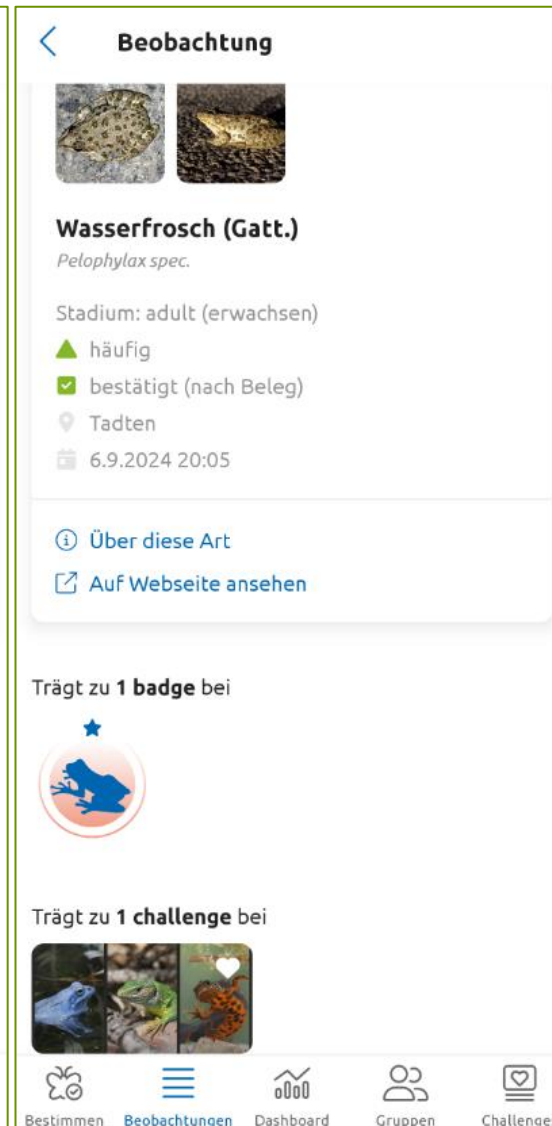


Die Natur mit einem Klick erkennen


Mach ein Foto und finde heraus was es ist. Jede Sichtung wildlebender Tiere und Pflanzen zählt. Die Beobachtungen werden in der größten Naturbeobachtungsplattform Observation.org gesammelt und tragen zum Wissen über die Natur bei.

Also keine Selfies, Personen, Haus- und Zootiere, Topf- oder Gartenpflanzen.





Beobachtung



Wasserfrosch (Gatt.)

Pelophylax spec.

Stadium: adult (erwachsen)

▲ häufig

✓ bestätigt (nach Beleg)


📍 Tadten

📅 6.9.2024 20:05


[Über diese Art](#)


[Auf Webseite ansehen](#)

Trägt zu **1 badge** bei



Trägt zu **1 challenge** bei





BESTIMMUNGSHILFE AMPHIBIEN



Vielen Dank für den
Einsatz für uns!

Wir schützen Bayerns

NATUR

Mit Ihnen!



JE MEHR MENSCHEN MITGLIED IM BN SIND, DESTO WIRKUNGSVOLLER
KÖNNEN WIR UNS FÜR NATUR UND UMWELT EINSETZEN.

Gemeinsam stellen wir uns schützend vor die Kleinode und Schätze unserer
Tier- und Pflanzenwelt, vor bedrohte Lebensräume und Landschaften
bayernweit und direkt bei Ihnen vor Ort. Wir finanzieren unseren Einsatz
nur mit Hilfe von Mitgliedern und Förderern.
Auch Sie können helfen. Werden Sie Mitglied.

 www.bund-naturschutz.de/mitglied